

Stadtl. Sulzbach-Rosenberg  
 Luipoldplatz 25  
 92237 Sulzbach-Rosenberg

BAUVORHABEN

Feuerwehrhaus Großalbershof

PLANINHALT/BAUTEIL

Lageplan 3

BAUVORHABEN

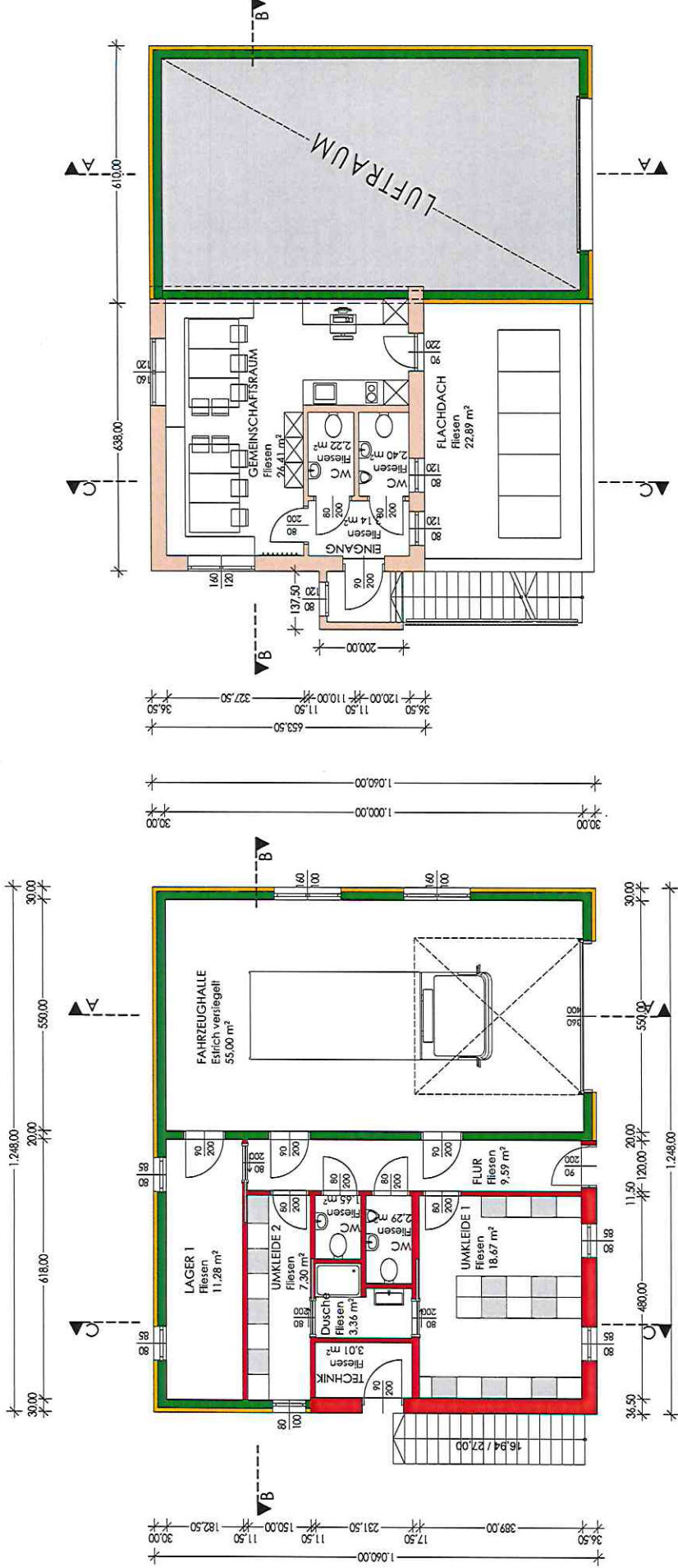
Feuerwehrhaus Großalbershof

M 1:250  
 DATUM 22.02.2023  
 ERSTELLT

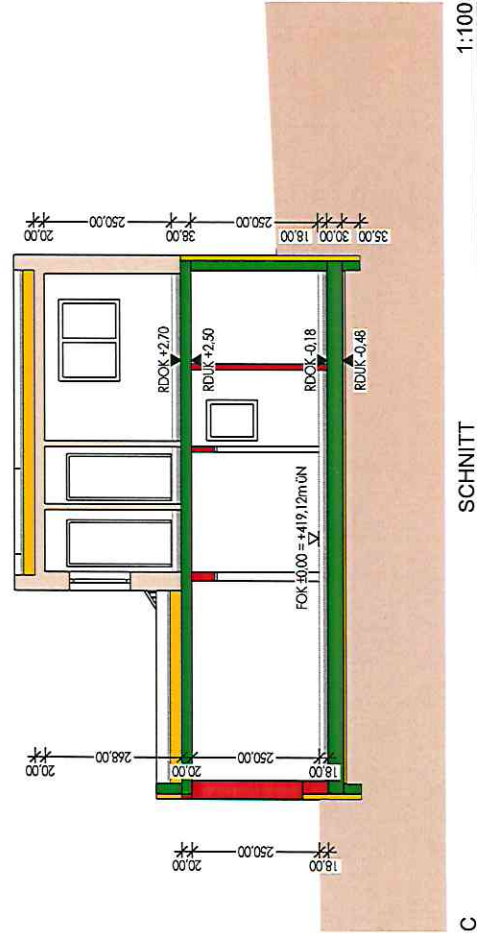
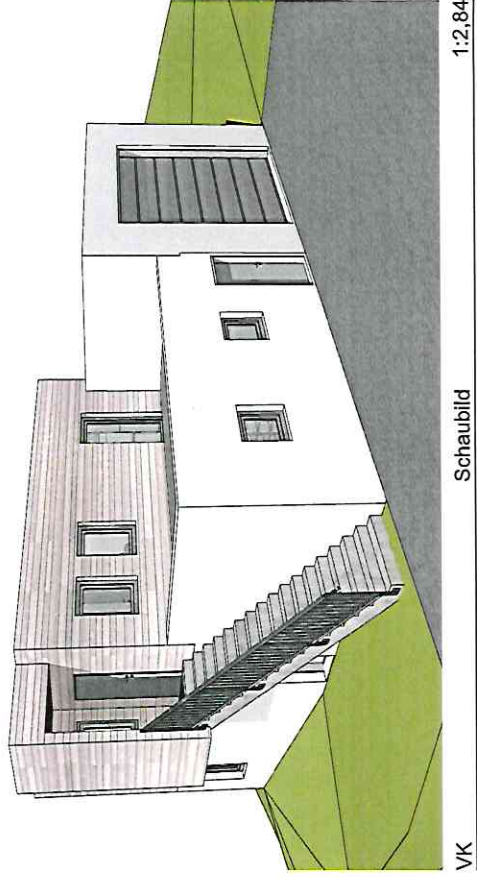
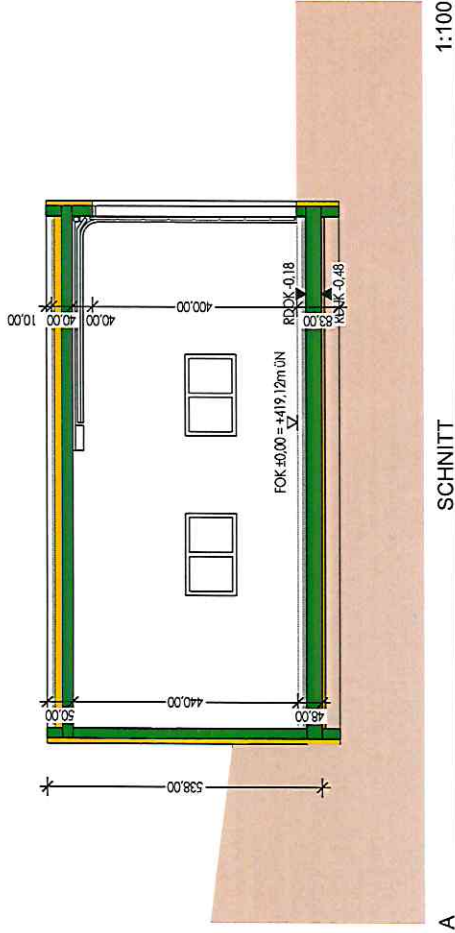
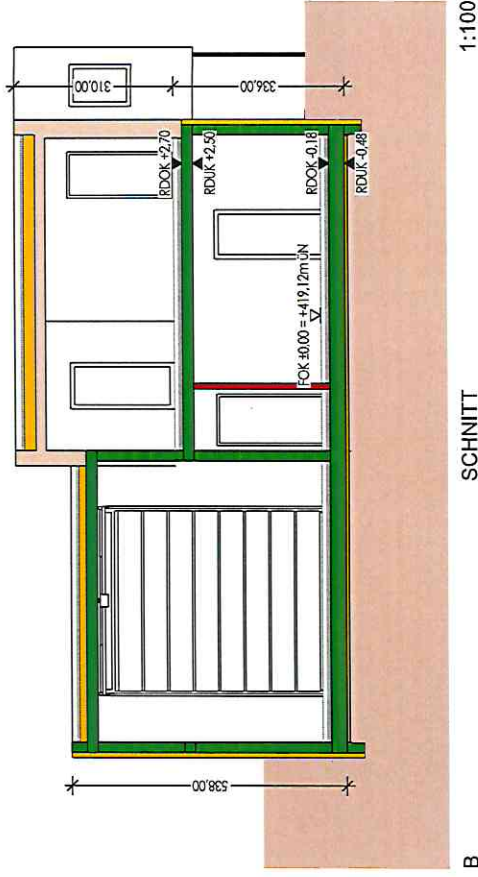
sh

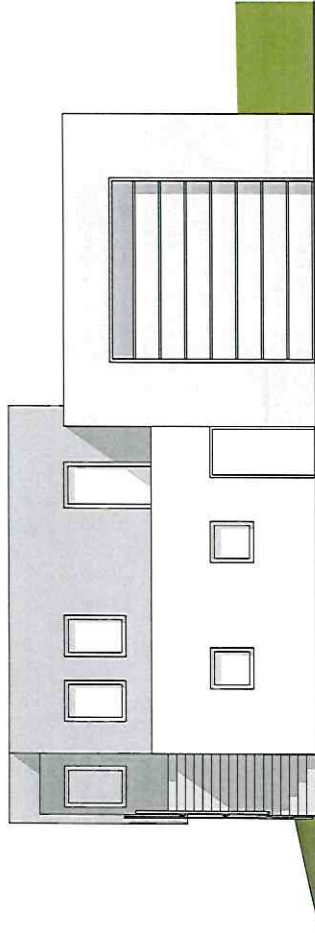
P-1300.9403  
 EN\_01.2





EG 1:100 1.OG 1:100 OBERGESCHOSS 1:100

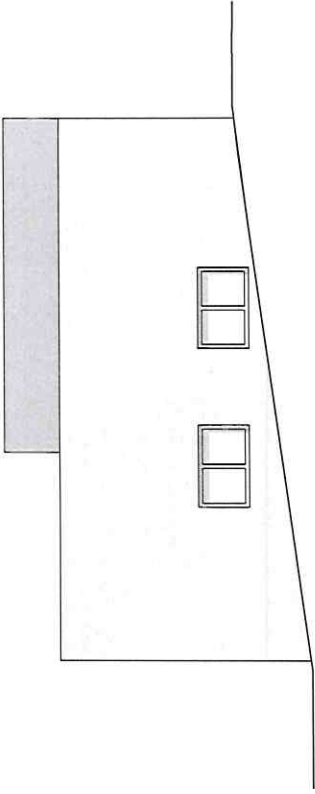




NO

ANSICHT

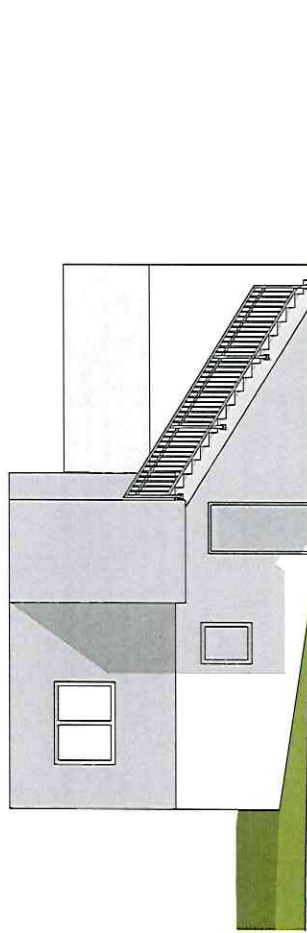
1:100



NW

ANSICHT

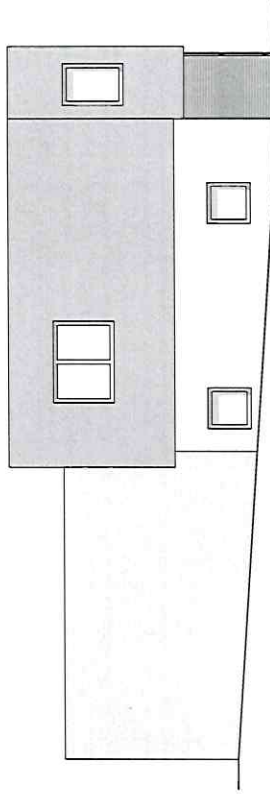
1:100



SO

ANSICHT

1:100



SW

ANSICHT

1:100



Stad Sulzbach-Rosenberg  
Luitpoldplatz 25  
92237 Sulzbach-Rosenberg

BAUVORHABEN

Feuerwehrhaus Großalbershof

PLANINHALT/BAUTEIL

Ansichten

BAUVORHABEN

Feuerwehrhaus Großalbershof

M

DATUM

22.02.2023

ERSTELLT

sf

P-1300.9403

EN\_01.5

## Kostenschätzung Feuerwehr Großalbershof

### Flächenberechnung

|                     |              |           |                             |
|---------------------|--------------|-----------|-----------------------------|
| Garage              | 6,10x10,60 m | =         | 64,66 m <sup>2</sup>        |
| Nebenräume EG       | 6,38x10,60 m | =         | 67,63 m <sup>2</sup>        |
| Nebenräume OG       | 6,38x6,53 m  | + 1,37x2m | 44,40 m <sup>2</sup>        |
| <b>Gesamtfläche</b> |              |           | <b>176,69 m<sup>2</sup></b> |

### Höhe

|               |        |
|---------------|--------|
| Garage        | 5,38 m |
| Nebenräume EG | 3,36 m |
| Nebenräume OG | 3,1 m  |

### Volumen

|               |                             |
|---------------|-----------------------------|
| Garage        | 347,87 m <sup>3</sup>       |
| Nebenräume EG | 227,23 m <sup>3</sup>       |
| Nebenräume OG | 137,64 m <sup>3</sup>       |
| <b>BRI</b>    | <b>712,75 m<sup>3</sup></b> |

### **Baukosten pro m<sup>3</sup> (geschätzt)**

**vorbehaltlich der derzeitigen Preisschwankungen**

| Baukosten samt Nebenkosten /m <sup>3</sup> |                      | derzeitige Kostenannahme |
|--|----------------------|--------------------------|
| Baukosten Garage + Außenanlage             | 600 €/m <sup>3</sup> | 208.722,48 €             |
| Baukosten Nebenräume EG                    | 700 €/m <sup>3</sup> | 159.061,06 €             |
| Baukosten Nebenräume OG                    | 650 €/m <sup>3</sup> | 89.468,82 €              |
| <b>Baukosten Gesamt</b>                    |                      | <b>457.252,36 €</b>      |
| Gesamtkosten                               |                      | 457.252,36 €             |
| - Förderung                                |                      | 63.500,00 €              |
| Eigenleistung                              | (geschätzt)          | 30.000,00 €              |
| <b>Baukosten nach Abzug Förderung</b>      |                      | <b>363.752,36 €</b>      |