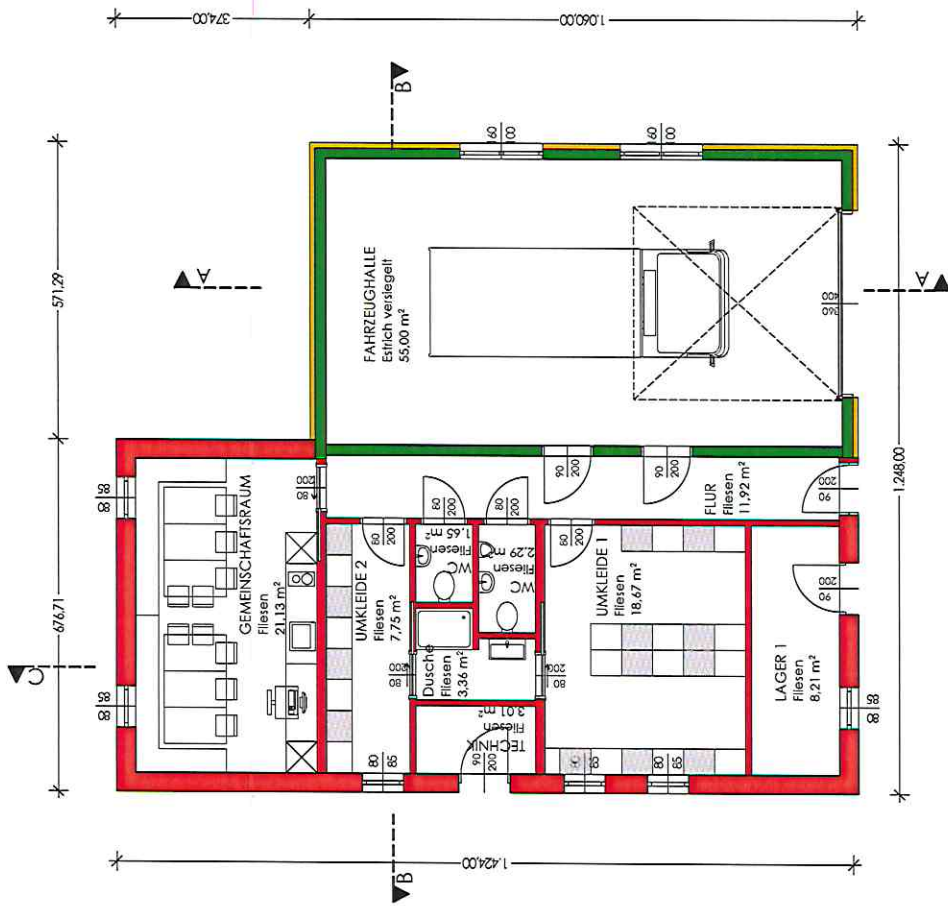


 Stadt Sulzbach-Rosenberg Luitpoldplatz 25 92237 Sulzbach-Rosenberg	BAUVORHABEN	PLANINHALT/BAUTEIL	PLANSTAND	M	P-1300.9403
	Feuerwehrhaus Großalbershof	Lageplan	Entwurf eingeschossig	1:250	EN_01.1
				30.03.2023	
				ERSTELLT	sh

DIESE ZEICHNUNG IST IM EIGENTUM DER STADT SULZBACH-ROSENBERG. OHNE GENEHMIGUNG DARF SIE WEDER KOPIERT, NOCH DRITTEN ZUGÄNGLICH GEMACHT WERDEN.

\\p\projekte\bauprojekte\Feuerwehrhaus\1300_9403_FW-GA-EN_01_Feldplan_Micro2023\EN_01.dwg



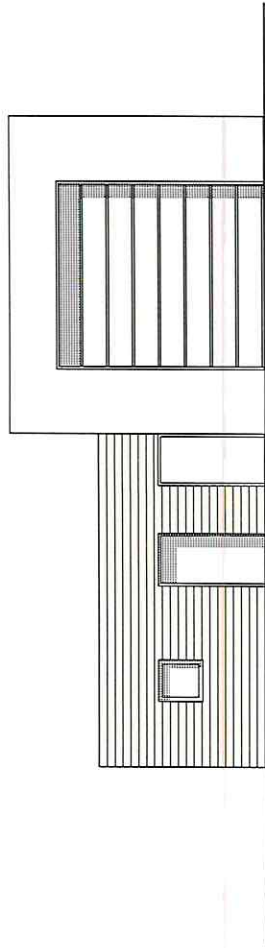


1:100

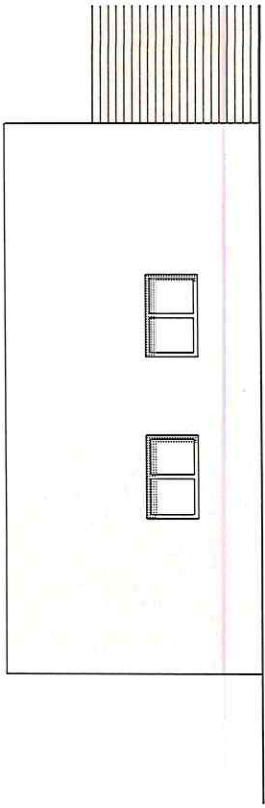
ERDGESCHOSS

EG

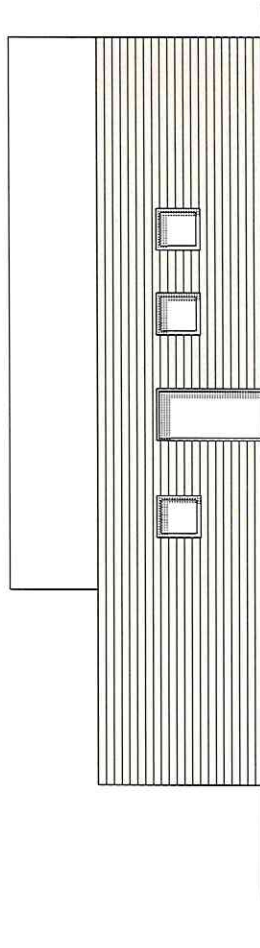
 Stadt Sulzbach-Rosenberg Luftpolplatz 25 92237 Sulzbach-Rosenberg	BAUVORHABEN Feuerwehrhaus Großalbershof	PLANHALT/BAUTEIL Grundriss	PLANSTAND Entwurf eingeschossig	M 1:100 DATUM 30.03.2023 ERSTELLT sh	P-1300.9403 EN_01.2
	ERDGESCHOSS				1:100



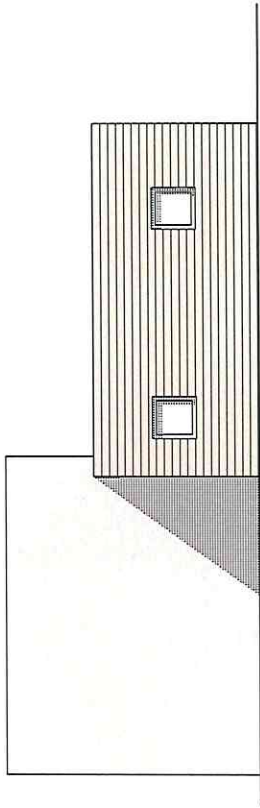
SO ANSICHT 1:100



NO ANSICHT 1:100



SW ANSICHT 1:100



NW ANSICHT 1:100



Stadt Sulzbach-Rosenberg
Luitpoldplatz 25
92237 Sulzbach-Rosenberg

BAUVORHABEN

Feuerwehrhaus Großalbershof

PLANINHALT/BAUTEIL

Ansichten

PLANSTAND

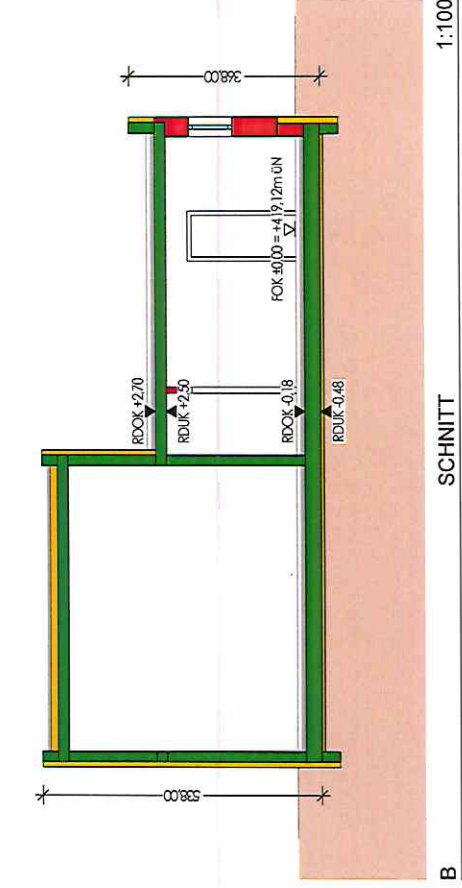
Entwurf eingeschossig

M
DATUM
ERSTELLT

30.03.2023
sh

P-1300.9403

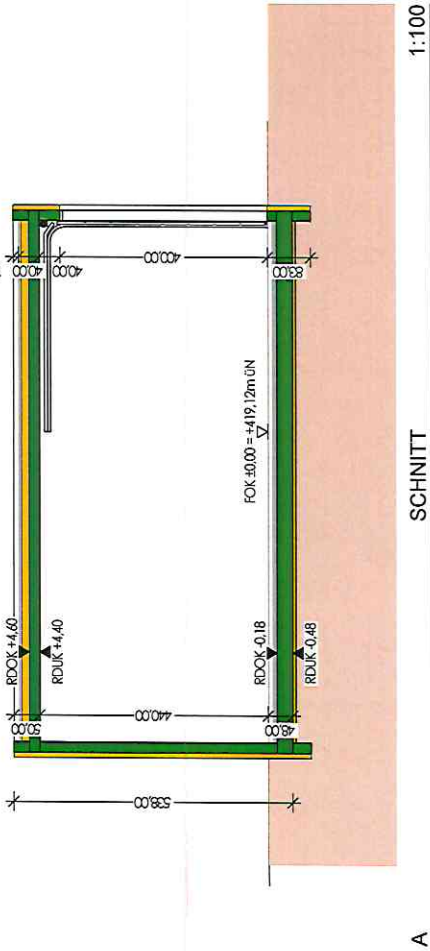
EN_01.4



A

SCHNITT

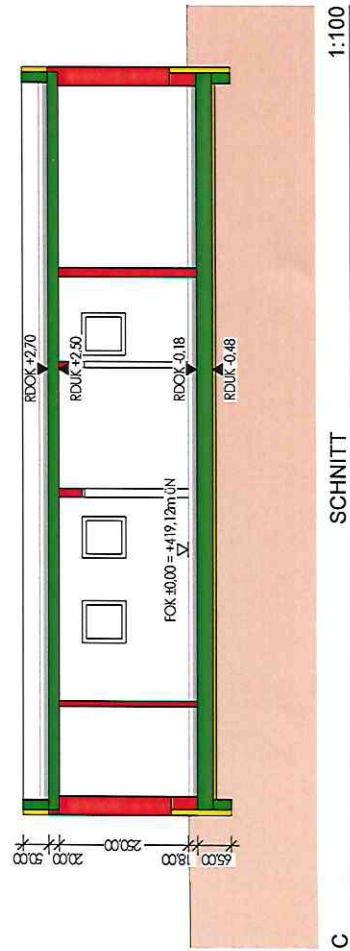
1:100



B

SCHNITT

1:100



C

SCHNITT

1:100



Stadt Sulzbach-Rosenberg
Luitpoldplatz 25
92237 Sulzbach-Rosenberg

BAUVORHABEN

Feuerwehrhaus Großalbershof

PLANINHALT/BAUTEIL

Schnitte

PLANSTAND

Entwurf eingeschossig

M 30.03.2023

ERSTELLT

sh

P-1300.9403
EN_01.3

Kostenschätzung Feuerwehr Großalbershof

Flächenberechnung

Teilfläche Nutzräume	6,77x14,24 m =	96,40 m ²
Teilfläche Garage	5,71x10,60 m =	60,53 m ²
Gesamtfläche		156,93 m²

Volumenberechnung

Höhe Garage	5,38 m
Höhe Nutzräume	3,36 m

Kubatur Garage	325,63 m ³
Kubatur Nutzräume	323,92 m ³

Befestigte Flächen, Parken 295 m² 65.000,00 € ca. Kostenanteil

Baukosten Garage inklusive Außenfläche samt Nebenkosten /m ³	600,00 €
Baukosten Nutzräume /m ³	700,00 €

Baukosten Garage samt Nebenkosten	inklusive Außenfläche	195.377,93 €
Baukosten Nutzräume samt Nebenkosten	inklusive Außenfläche	226.744,00 €
Gesamtkosten		422.121,93 €

Gesamtkosten	422.121,93 €
- Förderung	63.500,00 €
- Eigenleistung (geschätzt)	30.000,00 €
	328.621,93 €

Diese Berechnung dient einer Kostenannahme.