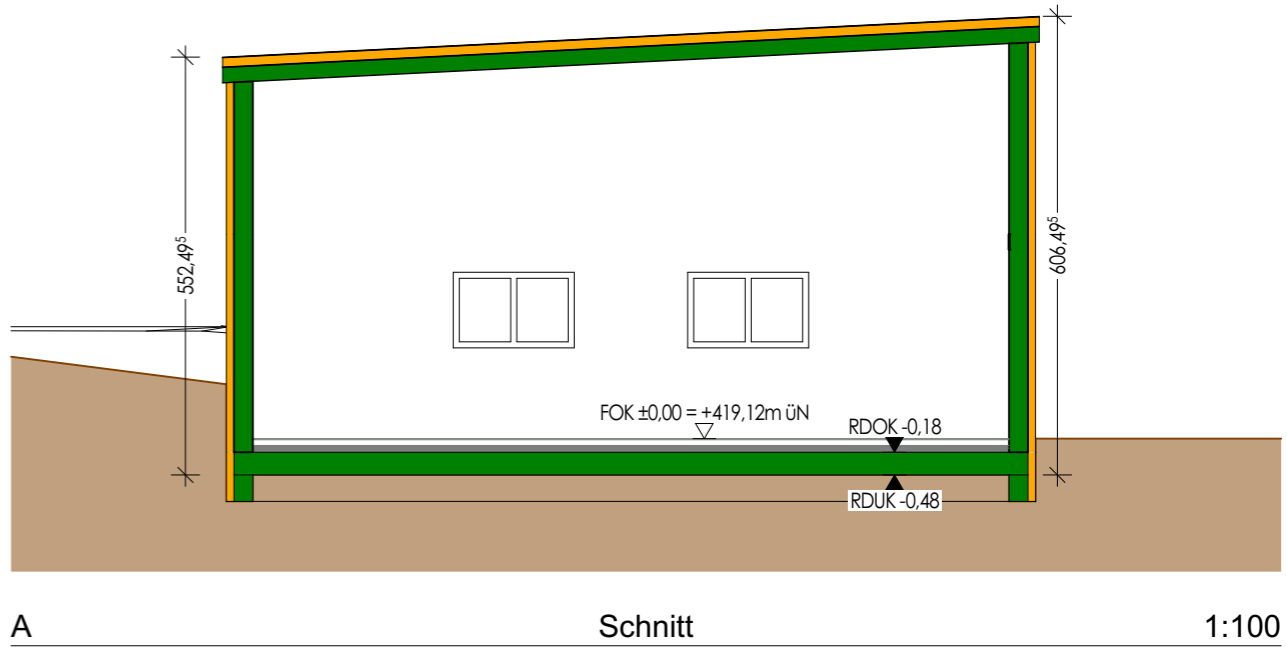
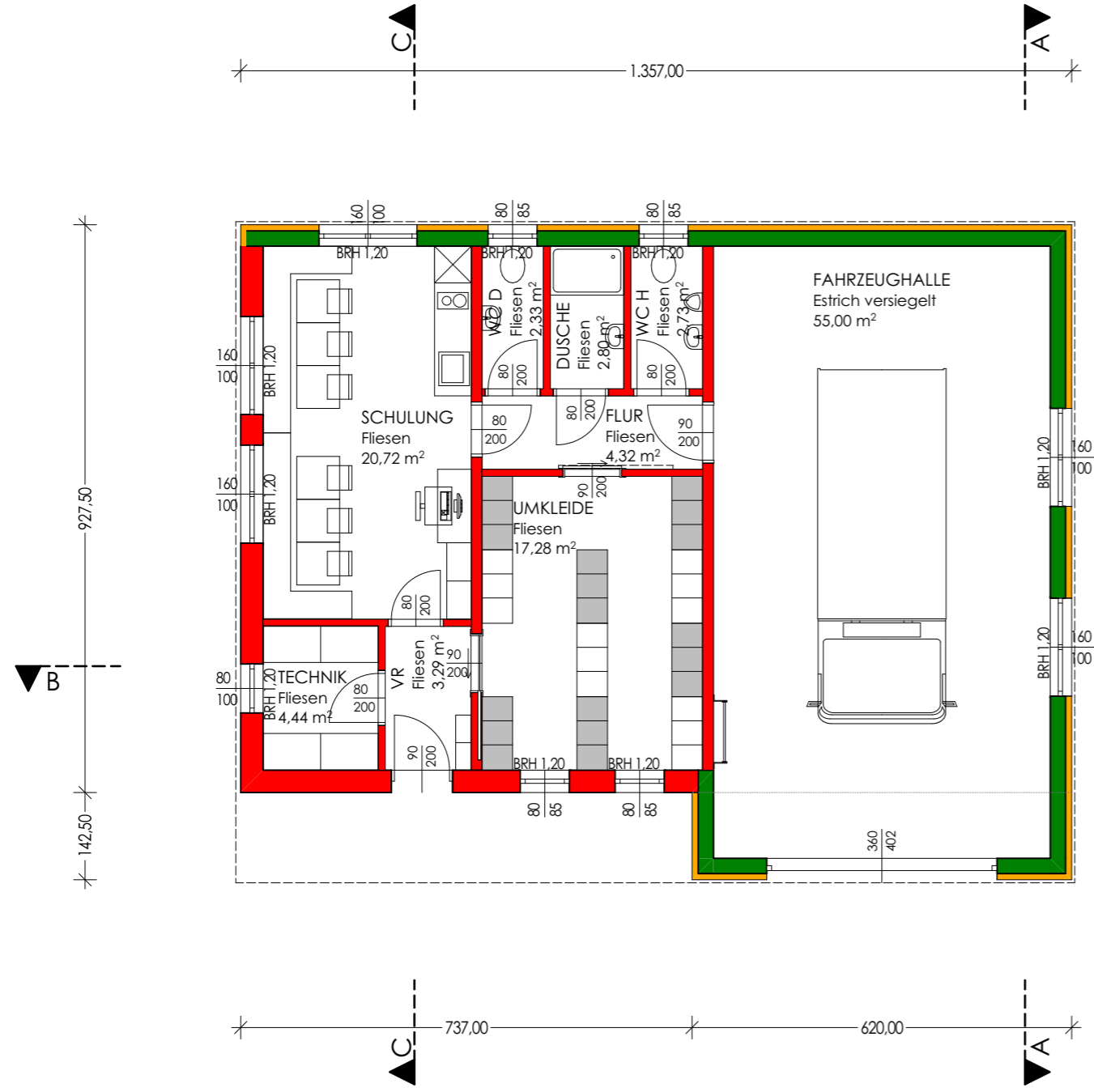
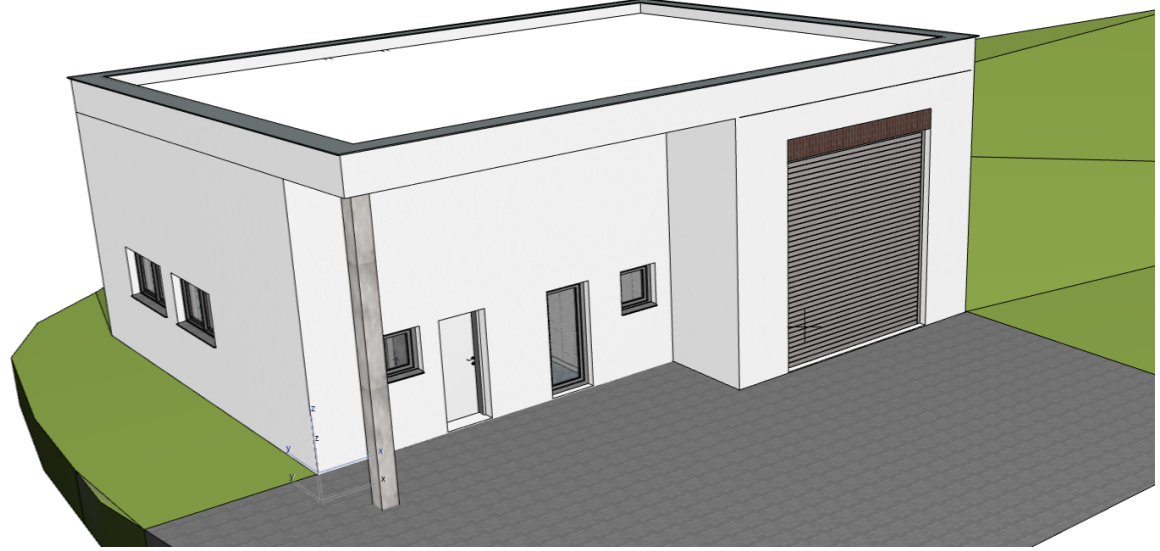
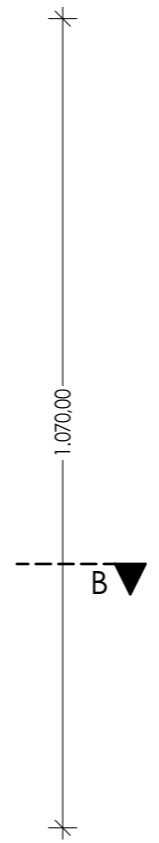


DIESE ZEICHNUNG IST IM EIGENTUM DER STADT SULZBACH-ROSENBERG. OHNE GENEHMIGUNG DARF SIE WEDER KOPIERT, NOCH DRITTEN ZUGÄNGLICH GEMACHT WERDEN. U:\Drehen\Beschreibung\Wasserbau\13009\9403\_PV-GA\GA\EN\_01.dwg



A Schnitt 1:100



0. EG 1:100



Stadt Sulzbach-Rosenberg  
Luitpoldplatz 25  
92237 Sulzbach-Rosenberg

BAUVORHABEN  
Feuerwehrhaus Großalbershof

PLANINHALT/BAUTEIL  
Grundriss - Schnitt

BAUVORHABEN  
Feuerwehrhaus Großalbershof

M	1:100
DATUM	22.02.2023
ERSTELLT	sh

P-1300.9403  
EN\_01.2